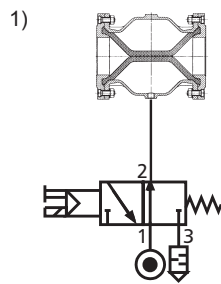
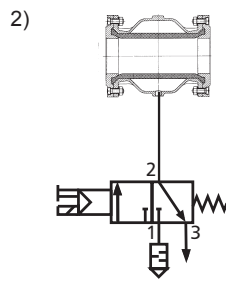


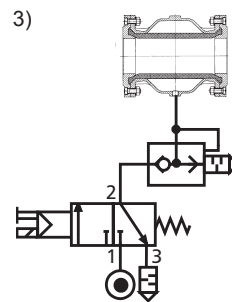
Inducciones / Controls



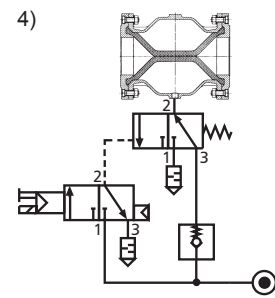
Válvula solenoide de 3/2 vías desenergizada abierta (NO)
3/2-way solenoid valve currentless open (NO)



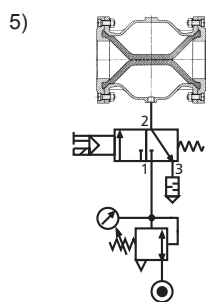
Con bombeo de aspiración:
Bomba de vacío en la conexión 3
Conveying by suction:
vacuum-pump at connection 3



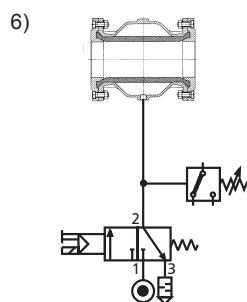
Válvula solenoide de 3/2 vías (NC) con válvula de desaireación rápida
3/2-way solenoid valve (NC) with quick exhaust valve



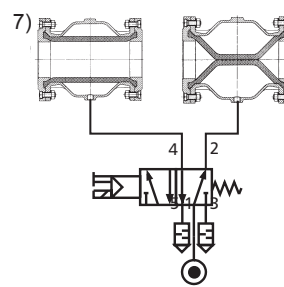
En caso de corte de corriente/ caída de presión:
la válvula de manguito permanece en la posición cerrada
For pressure power shut down:
Pinch valve remains in closed position.



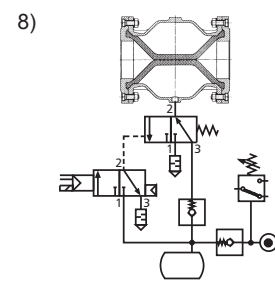
Válvula solenoide de 3/2 vías (NC) desenergizada cerrada con reductor de presión
3/2-way solenoid valve (NC) normally closed with pressure regulator



Válvula solenoide de 3/2 vías desenergizada cerrada (NC) con presostato
3/2-way solenoid valve normally closed (NC) with pressure switch



Válvula solenoide de 5/2 vías para control alternante
5/2-way solenoid valve for various regulation



En caso de corte de corriente/ caída de presión:
La válvula de presión se cierra también en posición abierta (depósito de aire).
For pressure power shut down:
Pinch valve can close in open position (air tank).

Tiempos de apertura y de cierre de las válvulas de manguito Opening and closing times of the Pinch Valve

Ancho nominal (mm)	Tiempo de apertura (seg.)	Tiempo de cierre(seg.)
Diámetros (mm)	Opening time (sec.)	Closing time (sec.)
10	<1,0	<1,0
15	<1,0	<1,0
20	<1,0	<1,0
25	<1,0	<1,0
32	<1,0	<1,0
40	<1,0	<1,0
50	<1,0	<1,0
65	1,0	<1,0
80	1,7	1,0
100	2,2	1,8
125	4,0	2,5
150	7,0	4,0
200	13,0	9,0
250	25,0	16,0

Los siguientes datos se basan en los principios siguientes:

- Manguito: caucho natural (tipo: 03X)
- Presión de control: 2,5bar / presión de funcionamiento: 0bar (atmosférica)
- Válvula piloto: An.nom. 9mm / G1/4" (montada directamente)

The details are based on the following:

- Sleeve: Natural rubber (type: 03X)
- Control pressure: 2,5bar / Operation pressure: 0bar (Atm.)
- Solenoid Valve: DN 9mm / G1/4" (directly mounted)

Los tiempos de apertura y de cierre pueden variar y dependen de los factores siguientes:

- Presión de funcionamiento en el manguito
- Caudal de paso de aire por los órganos de control
- Frecuencia de ciclo (cerrar/abrir)
- Calidad del caucho del manguito
- Temperatura
- Longitud del conducto de control

The opening and closing times may vary. These times depend on:

- Operation pressure inside the sleeve
- Airflow capacity of control device
- Number of cycles (open/close)
- Material of the sleeve
- Temperature
- Length of control line

Reservado el derecho a modificaciones técnicas.

Technical changes kept in reserve.

AKO Armaturen & Separations GmbH

D-65468 Trebur-Astheim, Alemania • Adam-Opel-Str. 5 • Teléfono: +49 (0) 61 47-9159-0 • Fax: +49 (0) 61 47-9159-59
Correo electrónico: ako@ako-armaturen.de • Internet: www.valvulas-de-manguito.es