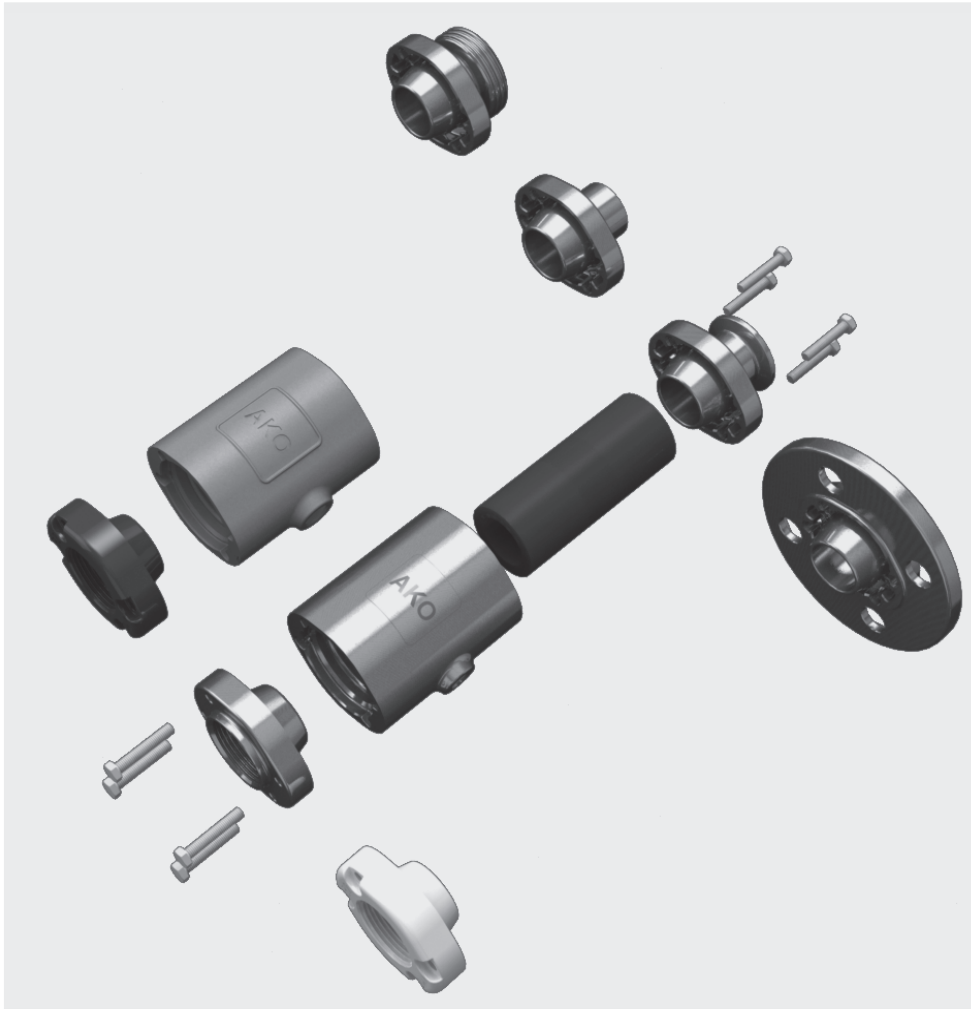


New!



Válvula de manguito neumática tipo VMC Air operated Pinch Valve type VMC



Brida / Flange



Rosca interior / Internal Thread



Conexiones clamp / Tri-Clamp



Extremos soldados / Weld-on ends



Tubuladuras roscadas / Threaded spigot

▲ ¡El sistema modular para conexiones de tuberías desconectables y asepticas!

La solución ideal para bloqueo y regulación de sólidos de todo tipo, suspensiones y pastas, así como medios gaseosos, fibrosos y viscosos.

Ventajas:

- Sistema modular flexible
- Varias opciones de conexión
- Extremadamente compacta
- Peso ligero
- Paso total
- Sin espacio muerto
- Sencillo cambio de manguito
- Cierre óptimo
- Económico

▲ The flexible modular system for solvable and aseptic piping connections!

The ideal solution for isolation and regulation of solids of all kinds, suspensions, pastes, gaseous, fibrous and viscous media.

Advantages:

- Flexible modular system
- Various connection options
- Extremely compact
- Light weight
- Complete free passage
- No dead spots
- Easy maintenance and re-sleeving
- 100% tight shut off
- Competitive

Válvula de manguito neumática tipo VMC

Air operated Pinch Valve type VMC

Sectores industriales:

- Industrias alimentaria, farmacéutica
- Industria química
- Sistemas de transporte neumático
- Pigmentos y granulados
- Industrias de la cerámica, vidrio y plástico
- Sistemas de vacío
- Dosificación
- Instalaciones de envasado y pesaje
- Sistemas de aireación y desaireación

¡Posibilidades de empalme con las más diversas conexiones asépticas!

Opciones de conexión:

Conexión de brida
 Conexión de rosca interior G / NPT
 Conexiones clamp
 Extremos soldados
 Tubuladuras roscadas (roscas para tubos de leche)

También disponible son modelos conductivos especiales con una puesta a tierra propia que son adecuadas para usos en zonas potencialmente explosivas 1, 2, 21 y 22.

Las válvulas de manguito neumáticas de la serie VMC satisfacen todos los requisitos de la directiva de aparatos de presión 97/23/CE.

Materiales:

Cuerpo: Acero inoxidable 1.4408
 Aluminio AlSi10Mg
 Plástico POM

Tapa de empalme: Acero inoxidable 1.4404
 Plástico POM

Manguitos:

Goma natural antiabrasión, goma natural alimentario, EPDM, EPDM alimentario, Nitrilo, Nitril alimentario, Hypalon, Butilo, Neopreno, Silicona, Viton, otros bajo consulta.

Presión de servicio / del medio máx.: ~ 6 bar
Presión de control / cierre máx.: 8 bar
Presión diferencial: 2-3,5 bar
 varía dependiendo del tamaños / elastómero

Industrial areas:

- Food/ pharmaceutical/ beverage industry
- Chemical industry
- Pneumatic conveying systems
- Pigments and granules
- Ceramics/ glass/ plastic industry
- Extraction systems
- Dosing systems
- Filling and weighing systems
- Air venting systems

Connections with various aseptic connections available!

Connection options:

Flange Connection
 Internal Thread Connection G / NPT
 Tri-Clamp
 Weld-on ends
 Threaded spigot (RJT Connection)

Special, conductive models with a separate earthing system, which are suitable for use in areas at risk of explosions (EX) in zones 1, 2, 21 and 22 are also available.

The air operated Pinch Valves of VMC series fulfill all requirements of the Pressure Equipment Directive 97/23/EC.

Materials:

Body: Stainless steel 1.4408
 Aluminium AlSi10Mg
 Plastic POM

Socket Connection: Stainless steel 1.4404
 Plastic POM

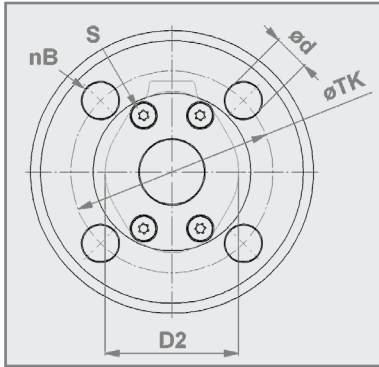
Sleeves:

Natural rubber antiabrasive, Natural rubber food quality, EPDM, EPDM food quality, Nitrile, Nitrile food quality, Hypalon, Neoprene, Silicone, Viton, other materials on request.

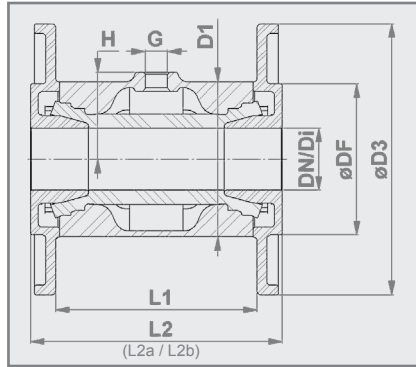
Operating / medium pressure max.: ~ 6 bar
Control / closing pressure max.: 8 bar
Differential pressure: 2-3.5 bar
 varies depending on diameter / sleeve

Válvula de manguito neumática - Conexión de brida

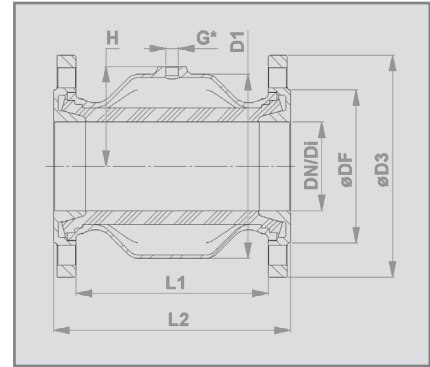
Air operated Pinch Valve - Flange connection



DN25 - DN80



DN25 - DN50 * DIN EN ISO 228 "G"



DN65 - DN80 * DIN EN ISO 228 "G"

Tipo de conexión:

Conexión de brida según
DIN EN 1092-1 PN 10/16

DIN 11853-2 (L2a) / 11864-2 forma A (L2b) bajo consulta

Connection type:

Flange connection according to
DIN EN 1092-1 PN 10/16

DIN 11853-2 (L2a) / 11864-2 form A (L2b) on request

Cuerpo:

- Acero inoxidable 1.4408 (E)
- Aluminio AlSi10Mg (A)

Body:

- Stainless steel 1.4408 (E)
- Aluminium AlSi10Mg (A)

Brida:

- Acero inoxidable 1.4404 (E)

Flange:

- Stainless steel 1.4404 (E)

Superficie de la válvula:

Acero inoxidable: Pulimentado electrolítico mate

Partes en contacto con el medio = Ra 0,5.
A petición del cliente pulido mecánico Ra 0,3.

Aluminio:

Con revestimiento de polvo 60-80µm
RAL 9006

Valve finish:

Stainless steel: Electropolished matt

Wetted parts = Ra 0.5
Satin polished (brushed) Ra 0.3 on request.

Aluminium:

Powder coated 60-80µm
RAL 9006

DN / Di (mm)	D1 (mm)	D2 (mm)	ø D3 (mm)	ø DF (mm)	nB	ø d (mm)	ø TK (mm)	L1 (mm)	L2 (mm)	L2a (mm)	L2b (mm)	G (inch)	H (mm)	S	² vol. (l) (ca./approx.)	Peso weight (kg) (EE)	Peso weight (kg) (AE)
25	72	57	115	68	4	14	85	96	125	213	218	1/8"	36,5	4x(M6x35)	0,09	2,4	1,9
32	80	66	140	78	4	18	100	104	130	226	241	1/4"	45	8x(M6x35)	0,13	2,9	2,3
40	90	77	150	88	4	18	110	119	155	238	253	1/4"	50	8x(M6x35)	0,22	4,0	3,1
50	110	88	165	106	4	18	125	149	185	264	279	1/4"	60	8x(M6x35)	0,36	5,8	4,4
65	139	102	185	122	4	18	145	133	170	267	327	1/4"	73,5	8x(M10x20)	0,44	5,5	4,5
80	172	126	200	138	4	18	160	173	213	309	373	1/4"	90	8x(M10x20)	0,88	7,5	5,3

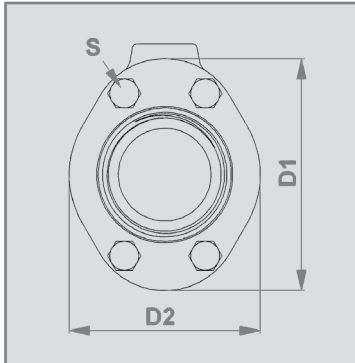
¹ N° de taladros / Number of holes

¹ Tornillos de montaje (acero inoxidable 1.4401 / AISI 316) según DIN 7985 / mounting screws (stainless steel 1.4401 / AISI 316) according to DIN 7985

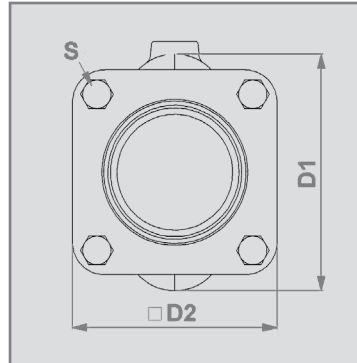
² Volumen (l) = volumen de control con el manguito cerrado / Volume (l) = Control volume with closed sleeve

Válvula de manguito neumática - Conexión con rosca interior

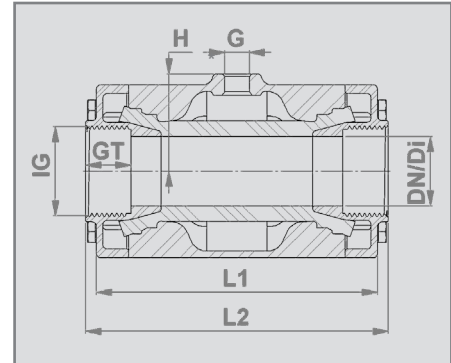
Air operated Pinch Valve - Internal Thread connection



DN10 - DN50



DN65 - DN80



* DIN EN ISO 228 "G"


Tipo de conexión:

Conexión con rosca interior según
DIN EN ISO 228 "G" o
ANSI/ASME B1.20.1 "NPT"


Connection type:

Internal Thread Connection according to
DIN EN ISO 228 "G" or
ANSI/ASME B1.20.1 "NPT"


Cuerpo:

- DN10-80: Acero inoxidable 1.4408 (E)
- DN20-80: Aluminio AISi10Mg (A)
- DN10-15: Plástico POM natural (P)
- DN10-15: Plástico POM conductivo (P) 


Body:

- DN 10-80: Stainless steel 1.4408 (E)
- DN 20-80: Aluminium AISi10Mg (A)
- DN 10-15: Plastic POM (P) natural white
- DN 10-15: Plastic POM (P) conductive 

Tapa roscada:

- DN10-80: Acero inoxidable 1.4404 (E)
- DN20-80: Plástico POM natural (P), certificado FDA
- DN20-80: Plástico POM conductivo (P)  para zonas potencialmente explosivas

(Internal Thread) Socket ends:

- DN 10-80: Stainless steel 1.4404 (E)
- DN 20-50: Plastic POM (P) natural white
- DN 20-50: Plastic POM (P) conductive  for hazardous areas

Superficie de la válvula:

Acero inoxidable: Pulimentado electrolítico mate

Valve finish:

Stainless steel: Electropolished matt

Aluminio: Con revestimiento de polvo 60-80µm RAL 9006

Aluminium: Powder coated 60-80µm RAL 9006

DN / Di (mm)	D1 (mm)	D2 (mm)	IG (inch)	GT (mm)	L1 (mm)	L2 (mm)	G (inch)	H (mm)	¹ S	² vol. (l) (ca./approx)	Peso weight (kg) (EE)	Peso weight (kg) (AE)	Peso weight (kg) (AP)	Peso weight (kg) (PE)
10	46	35	G $\frac{3}{8}$ "	12	68	80	1/8"	23	4x(M6x16)	0,03	0,5	-	-	0,3
15	56	47	G $\frac{1}{2}$ "	15	85	95	1/8"	28	4x(M6x20)	0,05	0,8	-	-	0,4
20	62	49	G $\frac{3}{4}$ "	17	93	103	1/8"	31,5	4x(M6x25)	0,07	0,9	0,6	0,4	-
25	72	57	G1"	20	110	120	1/8"	36,5	4x(M6x30)	0,09	1,4	0,8	0,5	-
32	80	66	G1 $\frac{1}{4}$ "	21	130	140	1/4"	45	8x(M6x35)	0,13	1,8	1,2	0,9	-
40	90	77	G1 $\frac{1}{2}$ "	21	150	160	1/4"	50	8x(M6x35)	0,22	2,4	1,5	1,1	-
50	110	88	G2"	25	175	185	1/4"	60	8x(M6x35)	0,36	3,6	2,2	1,6	-
65	139	115	G2 $\frac{1}{2}$ "	30	173	200	1/4"	73,5	8x(M10x35)	0,44	3,7	3,0	-	-
80	172	133	G3"	33	213	230	1/4"	90	8x(M10x35)	0,88	5,5	4,4	-	-

¹ Tornillos de montaje (acero inoxidable 1.4401 / AISI 316) según DIN 933 (EN24107) / mounting screws (stainless steel 1.4401 / AISI 316) according to DIN 933 (EN24107)

² Volumen (l) = volumen de control con el manguito cerrado / Volume (l) = Control volume with closed sleeve

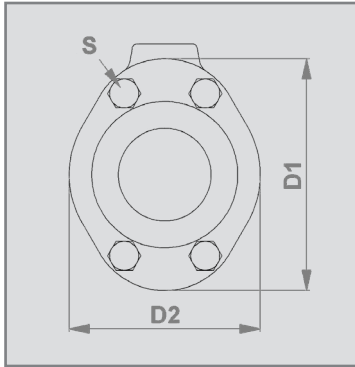
* Como alternativa disponemos de nuestra variante K → longitud de instalación = 150 mm / Alternatively available is our K-variant → length = 150mm

Reservado el cambio de características técnicas.

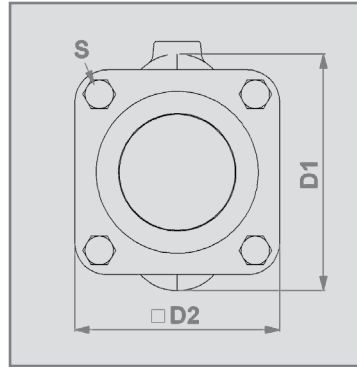
Technical details subject to change without notice.

Válvula de manguito neumática - Conexión clamp

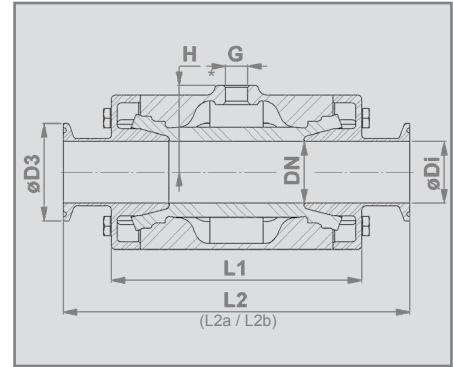
Air operated Pinch Valve - Tri-Clamp connection



DN10 - DN50



DN65 - DN80



* DIN EN ISO 228 "G"

Tipo de conexión:

Conexiones clamp según DIN 32676


DIN 11853-3 (L2a) / 11864-3 forma A (L2b) bajo consulta

Connection type:


Tri-Clamp according to DIN 32676

DIN 11853-3 (L2a) / 11864-3 form A (L2b) on request

Cuerpo:

- DN10-80: Acero inoxidable 1.4408 (E)
- DN20-80: Aluminio AISi10Mg (A)
- DN10-15: Plástico POM natural (P)
- DN10-15: Plástico POM conductivo (P) 

Body:

- DN 10-80: Stainless steel 1.4408 (E)
- DN 20-80: Aluminium AISi10Mg (A)
- DN 10-15: Plastic POM (P) natural white
- DN 10-15: Plastic POM (P) conductive 

Conexiones clamp:

- DN10-80: Acero inoxidable 1.4404 (E)

Tri-Clamp Connection:

- DN 10-80: Stainless steel 1.4404 (E)

Longitud de la válvula :

DN10: Según DIN EN 558 serie 27

DN15-50: Según DIN EN 558 serie 1

DN65-80: Según DIN EN 558 serie 7

Valve face to face length:

DN 10: Acc. to DIN EN 558 row 27

DN 15-50: Acc. to DIN EN 558 row 1

DN 65-80: Acc. to DIN EN 558 row 7

Superficie de la válvula:

Acero inoxidable: Pulimentado electrolítico mate

Partes en contacto con el medio = Ra 0,5.

A petición del cliente pulido mecánico Ra 0,3.

Valve finish:

Stainless steel: Electropolished matt

Wetted parts = Ra 0.5

Satin polished (brushed) Ra 0.3 on request.

Aluminio: Con revestimiento de polvo 60-80µm RAL 9006

Aluminium: Powder coated 60-80µm RAL 9006

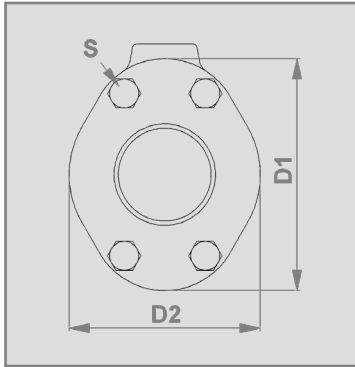
DN (mm)	ø Di (mm)	D1 (mm)	D2 (mm)	ø D3 (mm)	L1 (mm)	L2 (mm)	L2a (mm)	L2b (mm)	G (inch)	H (mm)	¹ S	² vol. (l) (ca./approx.)	Peso weight (kg) (EE)	Peso weight (kg) (AE)	Peso weight (kg) (PE)
10	10	46	35	34	80	115	162	190	1/8"	23	4x(M6x16)	0,03	0,5	-	0,3
15	16	56	47	34	95	130	187	215	1/8"	28	4x(M6x20)	0,05	0,9	-	0,5
20	20	62	49	34	103	150	199	227	1/8"	31	4x(M6x25)	0,07	1,0	0,6	-
25	26	72	57	50,50	120	160	212	241	1/8"	36	4x(M6x30)	0,09	1,5	1,0	-
32	32	80	66	50,50	140	180	229	267	1/4"	45	8x(M6x35)	0,13	1,9	1,3	-
40	38	90	77	50,50	160	200	241	279	1/4"	50	8x(M6x35)	0,22	2,6	1,7	-
50	50	110	88	64	185	230	268	304	1/4"	60	8x(M6x35)	0,36	3,9	2,5	-
65	65	139	115	91	173	216	272	332	1/4"	73,5	8x(M10x35)	0,44	4,0	3,3	-
80	80	172	133	106	213	254	314	374	1/4"	90	8x(M10x35)	0,88	5,8	4,7	-

¹ Tornillos de montaje (acero inoxidable 1.4401 / AISI 316) según DIN 933 (EN24107) / mounting screws (stainless steel 1.4401 / AISI 316) according to DIN 933 (EN24107)

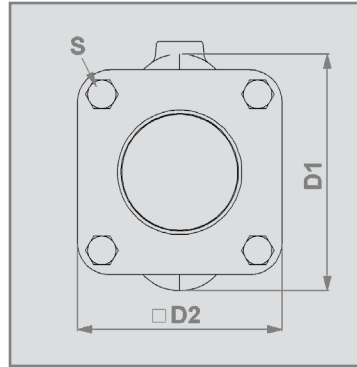
² Volumen (l) = volumen de control con el manguito cerrado / Volume (l) = Control volume with closed sleeve

Válvula de manguito neumática - Extremos soldados

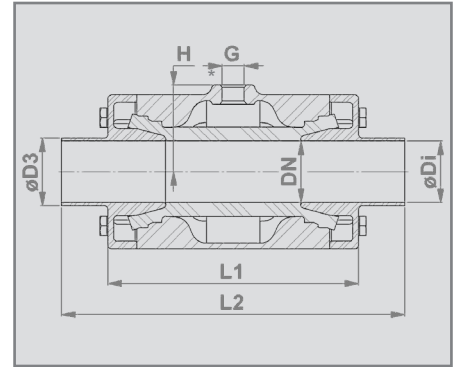
Air operated Pinch Valve - Weld-on ends



DN10 - DN50



DN65 - DN80



* DIN EN ISO 228 "G"


Tipo de conexión:

Extremos soldados según DIN 11850 serie 2


Connection type:

Weld-on ends according to DIN 11850 row 2

Cuerpo:

- DN10-80: Acero inoxidable 1.4408 (E)
- DN20-80: Aluminio AISi10Mg (A)
- DN10-15: Plástico POM natural (P)
- DN10-15: Plástico POM conductivo (P) 

Body:

- DN 10-80: Stainless steel 1.4408 (E)
- DN 20-80: Aluminium AISi10Mg (A)
- DN 10-15: Plastic POM (P) natural white
- DN 10-15: Plastic POM (P) conductive 

Extremos soldados:

- DN10-80: Acero inoxidable 1.4404 (E)

Weld-on ends:

- DN 10-80: Stainless steel 1.4404 (E)

Longitud de la válvula :

DN10: Según DIN EN 558 serie 27
 DN15-50: Según DIN EN 12982 serie 61
 DN65-80: Según DIN EN 558 serie 7

Valve face to face length:

DN 10: Acc. to DIN EN 558 row 27
 DN 15-50: Acc. to DIN EN 12982 row 61
 DN 65-80: Acc. to DIN EN 558 row 7

Superficie de la válvula:

Acero inoxidable: Pulimentado electrolítico mate

Partes en contacto con el medio = Ra 0,5.
 A petición del cliente pulido mecánico Ra 0,3.

Valve finish:

Stainless steel: Electropolished matt

Wetted parts = Ra 0.5
 Satin polished (brushed) Ra 0.3 on request.

Aluminio: Con revestimiento de polvo 60-80µm RAL 9006

Aluminium: Powder coated 60-80µm RAL 9006

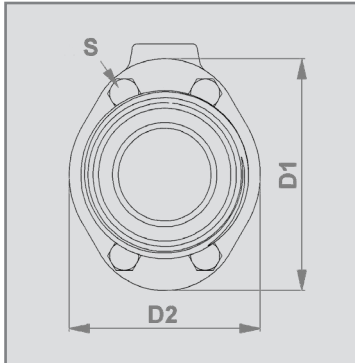
DN (mm)	ø Di (mm)	D1 (mm)	D2 (mm)	ø D3 (mm)	L1 (mm)	L2 (mm)	G (inch)	H (mm)	'S	² vol. (l) (ca./approx.)	Peso weight (kg) (EE)	Peso weight (kg) (AE)	Peso weight (kg) (PE)
10	10	46	35	13x1,5	68	115	1/8"	23	4x(M6x16)	0,03	0,5	-	0,3
15	16	56	47	19x1,5	85	140	1/8"	28	4x(M6x20)	0,05	0,8	-	0,5
20	20	62	49	23x1,5	93	152	1/8"	31	4x(M6x25)	0,07	1,0	0,6	-
25	26	72	57	29x1,5	110	165	1/8"	36	4x(M6x30)	0,09	1,4	0,9	-
32	32	80	66	35x1,5	130	178	1/4"	45	8x(M6x35)	0,13	1,9	1,3	-
40	38	90	77	41x1,5	150	190	1/4"	50	8x(M6x35)	0,22	2,5	1,6	-
50	50	110	88	53x1,5	175	216	1/4"	60	8x(M6x35)	0,36	3,8	2,5	-
65	65	139	115	70x2	173	216	1/4"	73,5	8x(M10x35)	0,44	3,8	3,1	-
80	80	172	133	85x2	213	256	1/4"	90	8x(M10x35)	0,88	5,6	4,5	-

¹ Tornillos de montaje (acero inoxidable 1.4401 / AISI 316) según DIN 933 (EN24107) / mounting screws (stainless steel 1.4401 / AISI 316) according to DIN 933 (EN24107)

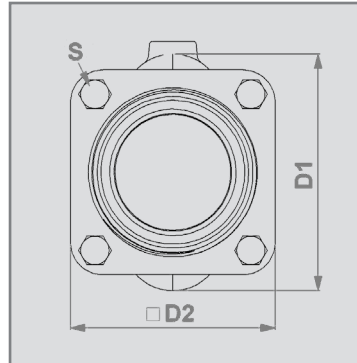
² Volumen (l) = volumen de control con el manguito cerrado / Volume (l) = Control volume with closed sleeve

Válvula de manguito neumática - Tubuladuras roscadas

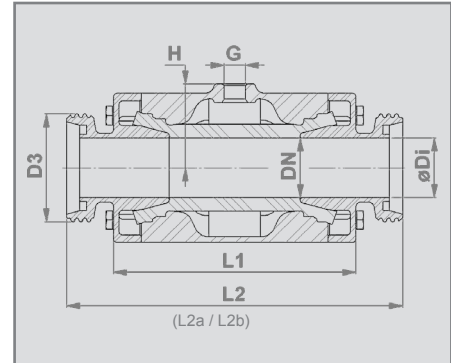
Air operated Pinch Valve - Threaded spigot



DN10 - DN50



DN65 - DN80



* DIN EN ISO 228 "G"

Tipo de conexión:

Tubuladuras roscadas según DIN 11851

DIN 11853-1 (L2a) / 11864-1 forma A (L2b) bajo consulta

Connection type:

Threaded spigot according to DIN 11851

DIN 11853-1 (L2a) / 11864-1 form A (L2b) on request

Cuerpo:

- DN10-80: Acero inoxidable 1.4408 (E)
- DN20-80: Aluminio AISi10Mg (A)
- DN10-15: Plástico POM natural (P)
- DN10-15: Plástico POM conductivo (P) ⚠

Body:

- DN 10-80: Stainless steel 1.4408 (E)
- DN 20-80: Aluminium AISi10Mg (A)
- DN 10-15: Plastic POM (P) natural white
- DN 10-15: Plastic POM (P) conductive ⚠

Tubuladuras roscadas:

- DN10-80: Acero inoxidable 1.4404 (E)

Threaded spigot:

- DN 10-80: Stainless steel 1.4404 (E)

Longitud de la válvula :

DN10: Según DIN EN 558 serie 27

DN15-50: Según DIN EN 558 serie 1

Valve face to face length:

DN 10: Acc. to DIN EN 558 row 27

DN 15-50: Acc. to DIN EN 558 row 1

Superficie de la válvula:

Acero inoxidable: Pulimentado electrolítico mate

Partes en contacto con el medio = Ra 0,5.

A petición del cliente pulido mecánico Ra 0,3.

Valve finish:

Stainless steel: Electropolished matt

Wetted parts = Ra 0.5

Satin polished (brushed) Ra 0.3 on request.

Aluminio: Con revestimiento de polvo 60-80µm RAL 9006

Aluminium: Powder coated 60-80µm RAL 9006

DN (mm)	ø Di (mm)	D1 (mm)	D2 (mm)	D3	G (inch)	H (mm)	L1 (mm)	L2 (mm)	L2a (mm)	L2b (mm)	¹ S	² vol. (l) (ca./approx.)	Peso weight (kg) (EE)	Peso weight (kg) (AE)	Peso weight (kg) (PE)
10	10	46	35	Rd28x1/8"	1/8"	23	68	115	153	197	4x(M6x16)	0,03	0,5	-	0,3
15	16	56	47	Rd34x1/8"	1/8"	28	85	130	178	222	4x(M6x20)	0,05	0,9	-	0,5
20	20	62	49	Rd44x1/6"	1/8"	31	93	150	194	238	4x(M6x25)	0,07	1,1	0,8	-
25	26	72	57	Rd52x1/6"	1/8"	36	110	160	217	251	4x(M6x30)	0,09	1,6	1,1	-
32	32	80	66	Rd58x1/6"	1/4"	45	130	180	238	274	8x(M6x35)	0,13	2,1	1,5	-
40	38	90	77	Rd65x1/6"	1/4"	50	150	200	252	286	8x(M6x35)	0,22	2,8	1,9	-
50	50	110	88	Rd78x1/6"	1/4"	60	175	230	278	312	8x(M6x35)	0,36	4,2	2,9	-
65	65	139	115	Rd95x1/6"	1/4"	73,5	173	266	336	336	8x(M10x35)	0,44	4,5	3,8	-
80	80	172	133	Rd110x1/6"	1/4"	90	213	304	382	382	8x(M10x35)	0,88	6,7	5,6	-

¹ Tornillos de montaje (acero inoxidable 1.4401 / AISI 316) según DIN 933 (EN24107) / mounting screws (stainless steel 1.4401 / AISI 316) according to DIN 933 (EN24107)

² Volumen (l) = volumen de control con el manguito cerrado / Volume (l) = Control volume with closed sleeve