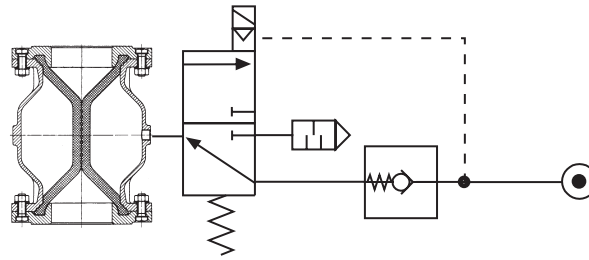


Circuito de seguridad tipo SS

Safety Arrangement type SS



Descripción:

Una válvula de manguito neumática cerrada permanece en estado cerrado cuando falla la alimentación de corriente o de aire comprimido, gracias a un circuito de seguridad "fail safe".

En caso de caída del aire comprimido, la válvula de manguito neumática no se puede abrir con la válvula solenoide (ni eléctrica ni mecánicamente).

En caso de fallo de corriente, la válvula de manguito se puede abrir y cerrar con el accionamiento auxiliar manual en la válvula solenoide.

Se ha verificado especialmente la hermeticidad de las válvulas magnéticas utilizadas, garantizándose así una estabilidad de presión de cierre lo más prolongada posible.

La estabilidad de la presión de cierre influye en el tiempo en que la válvula de manguito neumática permanece cerrada sin abastecimiento de aire comprimido y depende también del volumen de aire y la hermeticidad de la válvula de manguito.

Description:

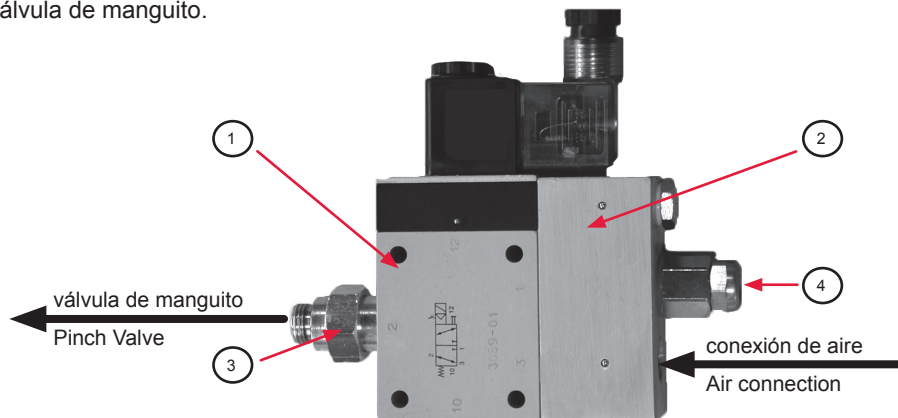
By using a protection circuit a closed pneumatic pinch valve will stay closed if the compressed air/power supply fails.

If the compressed air fails, the pneumatic pinch valve cannot be opened by the solenoid valve (electrically/mechanically).

If there is a power cut, the pinch valve can be opened and closed by means of a manual override.

The used solenoid valves are checked especially for tightness, thus guaranteeing the longest blow-down pressure stability possible.

The blow-down pressure stability, which is affected by time in terms of how long a pneumatic pinch valve will stay closed without a compressed air supply, is still dependent on the volume of air and a pneumatic pinch valve's tightness.



Composición:

- 1 válvula magnética con conector luminoso y circuito protector (pos.1)
- 1 bloque de control (pos.2)
- 1 conexión roscada G 1/4" con anillo toroidal (pos.3)
- 1 silenciador (pos.4)
- Piezas menudas

Consisting of:

- 1 x Solenoid Valve with light connector and protective circuit (pos.1)
- 1 x Control block (pos.2)
- 1 x Fitting G 1/4" with O-ring (pos.3)
- 1 x Silencer (pos. 4)
- Small parts